

DUNLOP SUPERFORT CHEVRON

PROFILEERITUD LINDID

**KÕIGE TUGEVAMAD, KÕIGE KAUEM KESTVAD
PROFILEERITUD LINDID MAAILMAS**

MADALA PROFIILIGA JA KÕRGE PROFIILIGA LINDID

Dunlop Superfort 'eriti tugevad' profileeritud lindid on tugevaimad ja kõige töökindlamad hetkel saadaval olevad profiiliga lindid. Erinevalt teistest tootjatest on Dunlopi profiilid vormitud ja vulkaniseeritud ühes pidevas tootmisprotsessis koos lindiga. See loob ühtlase lindistruktuuri, mis on palju tugevam kui need lindid, millel on profiilid eraldi kinnitatud. Teiseks, võimaldab see kasutada väiksema läbimõõduga trumleid.

Ülitugevad Dunlop Superfort ja Dunloflex karkassid on polüester-nailon (EP) kangast kihtidega ja tänu sellele madala venivus protsendiga ning on niiskuskindlad. Need ületavad märkimisväärselt rahvusvahelised standardid tõmbetugevusele purunemisel (nii karkassile kui katetele), ühendusele kihtide vahel ning ühendusele katete ja karkassi vahel.

RAKENDUSALAD

Valida on võimalik kahe profiili kõrguse vahel – 16 mm (madal profiil) ja 32 mm (kõrge profiil). 16 mm kõrgune profiil on sobilik väiksemate materjali tükkide transportimiseks ja konveieri kaldenurkadele 20 kuni 25 kraadi. Suuremate materjali tükkide ja järsemate kallete puhul annab parima tulemuse 32 mm kõrge profiil. Dunlop Superfort 'eriti tugevad' profiiliga lindid suudavad hakkama saada kõigega - alustades kergetest ülesannetest kuni kõige raskemate ja sitkemate materjalide transportimiseni ning kõige keerukamate töökeskkondadeni.

SAADAVUS

Standardsed profiili laiused on saadaval vahemikus 400 mm kuni 1600 mm, sõltuvalt profiili tüübist. Dunlopi 'eriti tugevad' profiiliga lindid on saadaval kvaliteetides RA (eriti kulumiskindel) ja ROS (mineraalõlikindel). Muud katte kvaliteedid on saadaval päringu esitamisel. Kõik Dunlopi profiiliga lindid tarnitakse kaetud äärtega.



ERAKORSELT

TUGEVAD VULKANISEERITUD PROFIILID



SILMAPAISTEV

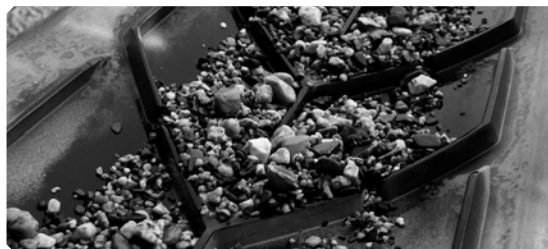
KULUMISKINDLUS JA VASTUPIDAVUS



SUUREPÄRANE TÕMBETUGEVUS

MADALA VENIVUS PROTSENDIGA

- ▶ Toodetud üksnes Hollandis
- ▶ Eriti tugev ühtlane lindi struktuur
- ▶ Saadaval profiili kõrguse valikutega 16 mm ja 32 mm
- ▶ Silmapaistev kulumiskindlus ja vastupidavus
- ▶ Silmapaistev kulumiskindlus ja vastupidavus
- ▶ Madal venivus %
- ▶ Saadaval lindi laiustega vahemikus 500 mm kuni 1600 mm
- ▶ Ohutu käsitseda – vastavad täielikult REACH määrusele
- ▶ Kaheaastane garantii tootmisvigadele ja/või materjalidele



TÄIENDAV TEAVE

WWW.DUNLOPCB.COM

WWW.TECHNOBALT.COM

ABITELEFON

+370 526 02503

Me oleme ühe telefonikõne kaugusel kui meie kliendid vajavad abi või nõuannet. Seda teenust toetavad ülimalt hästi Dunlopi ulatuslik volitatud edasimüüjate, vulkaniseerijate ja tunnustatud esindajate võrgustik.

technobalt
Fenner Dunlop Conveyor Belting

KONKURENTSITU TEHNILINE TUGI JA JUHISED

Kui ostate Dunlopilt, saate enam kui ainult kvaliteetsed konveierilindid, kuna meil on üks kogu tööstusharu suurimaid, pikemate kogemustega ja parima väljaõppega konveierilindide spetsialistide ja rakendusinseneride meeskondi.

Dunlop pakub konkurentsitu klienditeeninduse taset – külastame oma kliente kohapeal, pakume abi, juhiseid ja praktilist tuge, sealhulgas:

- Kohapealsed külastused ja uuringud
- Lindi kalkulatsiooni teenused
- Tehniline väljaõpe (kohapeal ja Dunlopi-põhine)
- Liitmiskoolitus
- Tõrkeotsing ja probleemide lahendamine
- Ettevõttesisene uurimine, testimine ja arendustöö
- Müügijärgne tugi

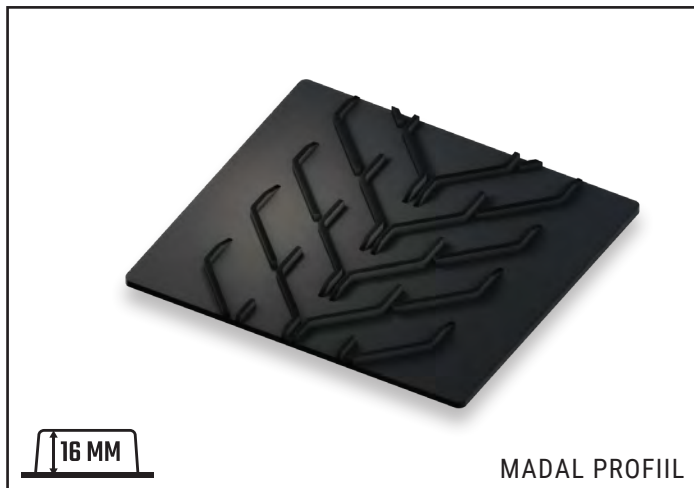


ÜLITUGEVA 'PIKA TÖÖEAGA'

KATETE KVALITEEDID

Karkassi optimaalse katte pakkumiseks on standardset paigaldatud Dunlop RA katted nende suurepärase löikekindluse tõttu koos silmapaistva kulumiskindlusega. Dunlop RA ületab märkimisväärselt DIN Y kulumiskindluse standardi nõuded. Muud kvaliteedid, nagu õlikindlad katted, on samuti saadaval. Kõik Dunlopi katete kvaliteedid on antistaatilised vastavalt EN ISO 284 ja on laialdaselt osoonitestitud vastavalt standardile EN ISO 1431 osoonikindluse kohta (50 pphm, pingutus 20%, 96 tundi ilma pragunemiseta) ja peavad vastu ultravioletse kiirguse kahjustavale toimele, et vältida enneaegseid rikkeid lindi pinna pragunemise tõttu. Kõik Dunlopi katete kvaliteedid ületavad kaugelt rahvusvaheliste standardite miinimumnõuded ja vastavad REACH määrusele.

Kogu käesolevas infolehes esitatud teave ja soovitusel on antud vastavalt meie parimatele teadmistele, võimalikult täpselt ja uuendatud vastavalt uusimatele tehnoloogiale arengutele. Me ei saa võtta enesele vastutust ainult sellel dokumendil põhinevate soovitusete eest.



OSOONI- JA UV-KINDLUS



Vastupidiselt enamikule meie konkurentide toodetest (eriti Kaug-Idast pärinevad tooted), on meie profileeritud lindid täielikult osooni- ja ultravioletse kiirguse kindlad vastavalt EN/ISO 1431 testimisele.

Maapinna tasemel on osoon saasteaine. See suurendab tahmpindade happelisust ning põhjustab reaktsioonide toimumist kummi molekulaarstruktuuris. Selle tagajärgede hulka kuuluvad pinna pragunemine (mis võimaldab niiskuse ja väikeste osakeste sissetungi) ja kummi tõmbetugevuse vähenemine. Päikesevalgusest ja luminofoorvalgusest pärinev ultravioletne kiirgus kiirendab kummi lagunemist, kuna see tekitab fotokeemilisi reaktsioone, mis soodustavad kummi pinna oksüdeerumist. Selle tagajärjeks on mehaanilise tugevuse kadu, mis tekitab kalduvuse liiga lihtsalt rebeneda ja lõheneda. Nende suurepärase vastupidavuse osooni ja ultravioletse kiirguse mõjudele on veel üks põhjus, miks ehtsad Dunlopi "made in Holland" tooted nii palju kauem kestavad.